

### **Cappuccino (236g)**

Lapte 3.5%: 150 g (Contine: **Lapte**), Cafea espresso: 30 g

#### **Valori nutritionale / 100g**

Valoare energetica: 54.5 KCal /228.03 Kj , Grasimi: 3.03 g, Acizi grasi saturati: 2.08 g, Glucide: 4 g, Zaharuri: 0 g, Proteine: 2.85 g, Sare: 0.01 g

**Alergeni:** Lapte

### **Caffe Latte (236g)**

Lapte 3.5%: 160 g (Contine: **Lapte**), Cafea: 30 g

#### **Valori nutritionale / 100g**

Valoare energetica: 54.89 KCal /229.68 Kj , Grasimi: 3.03 g, Acizi grasi saturati: 2.11 g, Glucide: 4.04 g, Zaharuri: 0 g, Proteine: 2.86 g, Sare: 0.01 g

**Alergeni:** Lapte

### **Flat White (180g)**

Lapte 3.5%: 90 g (Contine: **Lapte**), Cafea espresso: 80 g

#### **Valori nutritionale / 100g**

Valoare energetica: 35.35 KCal /147.91 Kj , Grasimi: 2 g, Acizi grasi saturati: 1.32 g, Glucide: 2.54 g, Zaharuri: 0 g, Proteine: 1.85 g, Sare: 0.01 g

**Alergeni:** Lapte

### **Flavored Latte (236g)**

Lapte 3.5%: 140 g (Contine: **Lapte**), Cafea espresso: 30 g , Sirop Vanilia 183: 20 g

#### **Valori nutritionale / 100g**

Valoare energetica: 82.32 KCal /344.41 Kj , Grasimi: 2.79 g, Acizi grasi saturati: 1.84 g, Glucide: 12.07 g, Zaharuri: 0 g, Proteine: 2.53 g, Sare: 0.01 g

**Alergeni:** Lapte

### **Mochaccino (236g)**

Lapte 3.5%: 100 g (Contine: **Lapte**), Cafea espresso: 30 g , Frisca vegetala la tub Hulala: 20 g , Ciocolata calda: 20 g (Contine: **Lapte**), Fulgi ciocolata: 5 g , Topping ciocolata: 5 g (Contine: **Lapte**) (Agenti de ingrosare: E14XX - Amidon modificat, Emulgatori: E476 - Poliricinoleat de poliglicerol, Conservanti: E202 - Sorbat de potasiu)

#### **Valori nutritionale / 100g**

Valoare energetica: 126.81 KCal /530.34 Kj , Grasimi: 7.06 g, Acizi grasi saturati: 5.02 g, Glucide: 13.36 g, Zaharuri: 2.83 g, Proteine: 2.82 g, Sare: 0.04 g

**Alergeni:** Lapte

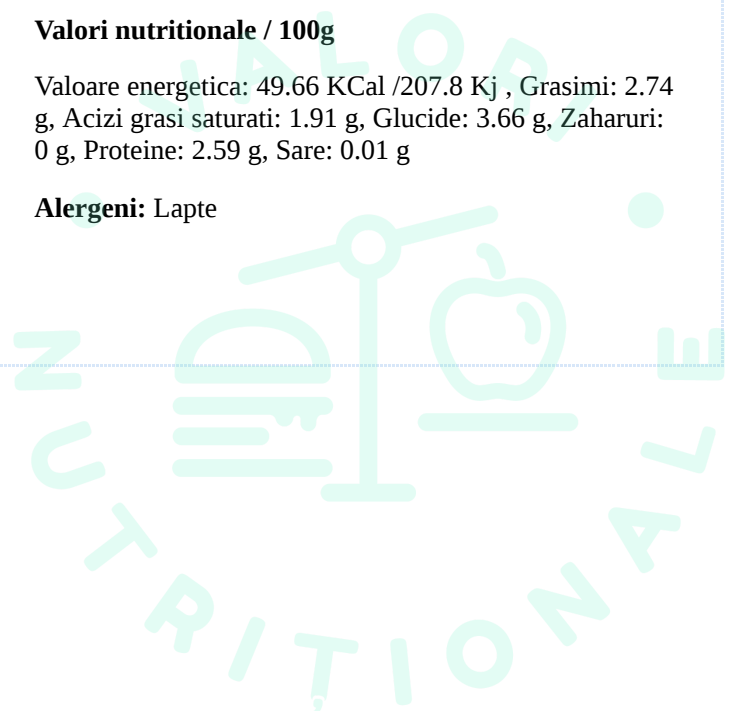
### **Skinny Flavored Latte- Sugar free syrop (236g)**

Caffe Latte: 190 g (Lapte 3.5%: 160 g [Contine: **Lapte**], Cafea: 30 g ), Sirop Sugar Free 1883: 20 g (sirop fara zahar)

#### **Valori nutritionale / 100g**

Valoare energetica: 49.66 KCal /207.8 Kj , Grasimi: 2.74 g, Acizi grasi saturati: 1.91 g, Glucide: 3.66 g, Zaharuri: 0 g, Proteine: 2.59 g, Sare: 0.01 g

**Alergeni:** Lapte



### **Salted Caramel Machiatto (236g)**

Lapte 3.5%: 100 g (Contine: **Lapte**), Sirop vanilie 1883: 30 g (sirop pentru cafea), Cafea espresso: 30 g , Frisca vegetala la tub Hulala: 15 g , topping caramel 1883: 5 g (topping pentru cafele si patiserie, Contine: **Soia, Lapte**)

#### **Valori nutritionale / 100g**

Valoare energetica: 119.31 KCal /499.18 Kj , Grasimi: 4.08 g, Acizi grasi saturati: 3.42 g, Glucide: 16.64 g, Zaharuri: 14.07 g, Proteine: 2.02 g, Sare: 0.05 g

**Alergeni:** Lapte, Soia

### **Tiramisu Dolce Latte (236g)**

Lapte 3.5%: 100 g (Contine: **Lapte**), Sirop vanilie 1883: 30 g (sirop pentru cafea), Cafea espresso: 30 g , Frisca vegetala la tub Hulala: 15 g , topping caramel 1883: 5 g (topping pentru cafele si patiserie, Contine: **Soia, Lapte**)

#### **Valori nutritionale / 100g**

Valoare energetica: 119.31 KCal /499.18 Kj , Grasimi: 4.08 g, Acizi grasi saturati: 3.42 g, Glucide: 16.64 g, Zaharuri: 14.07 g, Proteine: 2.02 g, Sare: 0.05 g

**Alergeni:** Lapte, Soia

### **Coconut Macadamia Latte (236g)**

Lapte 3.5%: 100 g (Contine: **Lapte**), Sirop vanilie 1883: 30 g (sirop pentru cafea), Cafea espresso: 30 g , Frisca vegetala la tub Hulala: 15 g , topping caramel 1883: 5 g (topping pentru cafele si patiserie, Contine: **Soia, Lapte**)

#### **Valori nutritionale / 100g**

Valoare energetica: 119.31 KCal /499.18 Kj , Grasimi: 4.08 g, Acizi grasi saturati: 3.42 g, Glucide: 16.64 g, Zaharuri: 14.07 g, Proteine: 2.02 g, Sare: 0.05 g

**Alergeni:** Lapte, Soia

### **Irish Cream Latte (236g)**

Lapte 3.5%: 100 g (Contine: **Lapte**), Cafea espresso: 30 g , Sirop Irish 1883: 20 g , Frisca vegetala la tub Hulala: 15 g , Sirop vanilie 1883: 10 g (sirop pentru cafea), topping caramel 1883: 5 g (topping pentru cafele si patiserie, Contine: **Soia, Lapte**)

#### **Valori nutritionale / 100g**

Valoare energetica: 120.19 KCal /502.89 Kj , Grasimi: 4.08 g, Acizi grasi saturati: 3.42 g, Glucide: 16.53 g, Zaharuri: 13.97 g, Proteine: 2.02 g, Sare: 0.05 g

**Alergeni:** Lapte, Soia

### **Espresso (30g)**

Cafea espresso: 30 g

#### **Valori nutritionale / 100g**

Valoare energetica: 2 KCal /8.37 Kj , Grasimi: 0.2 g, Acizi grasi saturati: 0 g, Glucide: 0 g, Zaharuri: 0 g, Proteine: 0.1 g, Sare: 0 g

**Alergeni:** -

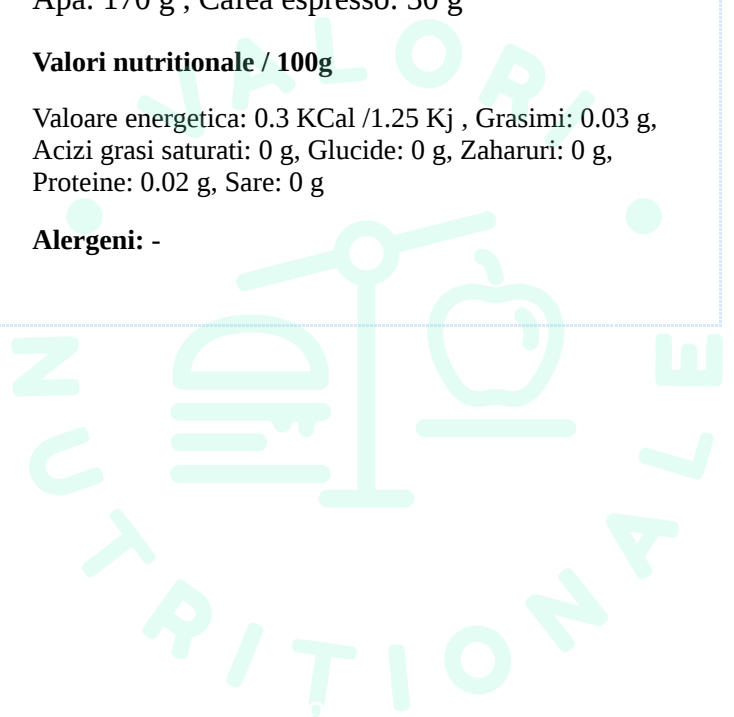
### **Long Black (200g)**

Apa: 170 g , Cafea espresso: 30 g

#### **Valori nutritionale / 100g**

Valoare energetica: 0.3 KCal /1.25 Kj , Grasimi: 0.03 g, Acizi grasi saturati: 0 g, Glucide: 0 g, Zaharuri: 0 g, Proteine: 0.02 g, Sare: 0 g

**Alergeni:** -



### **Filter Coffee (236g)**

Cafea: 220 g

#### **Valori nutritionale / 100g**

Valoare energetica: 1 KCal /4.18 Kj , Grasimi: 0 g, Acizi grasi saturati: 0 g, Glucide: 0 g, Zaharuri: 0 g, Proteine: 0 g, Sare: 0 g

**Alergeni:** -

### **Caffe au Lait (236g)**

Lapte 3.5%: 100 g (Contine: **Lapte**), Cafea: 100 g

#### **Valori nutritionale / 100g**

Valoare energetica: 33 KCal /138.07 Kj , Grasimi: 1.8 g, Acizi grasi saturati: 1.25 g, Glucide: 2.4 g, Zaharuri: 0 g, Proteine: 1.7 g, Sare: 0.01 g

**Alergeni:** Lapte

### **Matcha Latte (236g)**

Lapte 3.5%: 150 g (Contine: **Lapte**), Apa: 50 g , Matcha One & Only: 16 g (baza matcha pentru bauturi )

#### **Valori nutritionale / 100g**

Valoare energetica: 74.03 KCal /309.73 Kj , Grasimi: 2.53 g, Acizi grasi saturati: 1.75 g, Glucide: 10.07 g, Zaharuri: 6.33 g, Proteine: 2.57 g, Sare: 0.01 g

**Alergeni:** Lapte

### **Chai Latte (236g)**

Lapte 3.5%: 150 g (Contine: **Lapte**), Chai One & Only : 30 g (Baza Chai )

#### **Valori nutritionale / 100g**

Valoare energetica: 117.5 KCal /491.62 Kj , Grasimi: 3.07 g, Acizi grasi saturati: 2.12 g, Glucide: 19.37 g, Zaharuri: 11.68 g, Proteine: 3.1 g, Sare: 0.12 g

**Alergeni:** Lapte

### **London Fog (236g)**

Lapte 3.5%: 100 g (Contine: **Lapte**), Sirop vanilie 1883: 10 g (sirop pentru cafea), Ceai Earl Grey: 1.75 g (ceai )

#### **Valori nutritionale / 100g**

Valoare energetica: 87 KCal /363.99 Kj , Grasimi: 3.24 g, Acizi grasi saturati: 2.24 g, Glucide: 11.45 g, Zaharuri: 7.15 g, Proteine: 3.06 g, Sare: 0.01 g

**Alergeni:** Lapte

### **Immunity Boost (236g)**

Seaberry KOFI TI: 40 g (sirop de catina), Miere Poliflora: 15 g

#### **Valori nutritionale / 100g**

Valoare energetica: 231.31 KCal /967.76 Kj , Grasimi: 2.47 g, Acizi grasi saturati: 0 g, Glucide: 50.13 g, Zaharuri: 25.35 g, Proteine: 0.78 g, Sare: 0.02 g

**Alergeni:** -

### **Classic Chocolate (236g)**

Lapte 3.5%: 150 g (Contine: **Lapte**), Baza ciocolata neagra ODK: 30 g (baza ciocolata), Frisca vegetala la tub Hulala: 15 g , Abracadabra Confettini: 5 g (decor )

#### **Valori nutritionale / 100g**

Valoare energetica: 133.82 KCal /559.92 Kj , Grasimi: 5.63 g, Acizi grasi saturati: 4.34 g, Glucide: 16.21 g, Zaharuri: 10.53 g, Proteine: 4.11 g, Sare: 0.05 g

**Alergeni:** Lapte

### **Flavored Chocolate (236g)**

Lapte 3.5%: 150 g (Contine: **Lapte**), Baza ciocolata neagra ODK: 30 g (baza ciocolata), Sirop vanilie 1883: 20 g (sirop pentru cafea), Abracadabra Confettini: 5 g (decor )

#### **Valori nutritionale / 100g**

Valoare energetica: 143.24 KCal /599.33 Kj , Grasimi: 3.69 g, Acizi grasi saturati: 2.45 g, Glucide: 23.04 g, Zaharuri: 18.06 g, Proteine: 3.93 g, Sare: 0.03 g

**Alergeni:** Lapte

### Ceai negru (354g)

Ceai negru: 3 g

#### Valori nutritionale / 100g

Valoare energetica: 1 KCal /4.33 Kj , Grasimi: 0 g, Acizi grasi saturati: 0 g, Glucide: 0.33 g, Zaharuri: 0 g, Proteine: 0 g, Sare: 0 g

**Alergeni:** -

### Ceai din fructe (354g)

Ceai de fructe: 3.5 g

#### Valori nutritionale / 100g

Valoare energetica: 2 KCal /8.29 Kj , Grasimi: 0 g, Acizi grasi saturati: 0 g, Glucide: 0.57 g, Zaharuri: 0 g, Proteine: 0 g, Sare: 0 g

**Alergeni:** -

### Caramel Crunch Frappe (354g)

Lapte 3.5%: 100 g (Contine: **Lapte**), Cafea espresso: 40 g , Baza vanilie ODK : 30 g (baza frappe ), Sirop vanilie 1883: 20 g (sirop pentru cafea), Frisca vegetala la tub Hulala: 15 g , Sirop Caramel 1883: 10 g , Decor alune caramelizate : 10 g (decor ABRACADABRA), topping caramel 1883: 5 g (topping pentru cafele si patiserie, Contine: **Soia, Lapte**)

#### Valori nutritionale / 100g

Valoare energetica: 161.93 KCal /677.54 Kj , Grasimi: 4.09 g, Acizi grasi saturati: 3.03 g, Glucide: 26.72 g, Zaharuri: 19.8 g, Proteine: 3.59 g, Sare: 0.07 g

**Alergeni:** Lapte, Soia

### Vanilla Bean Frappe (354g)

Lapte 3.5%: 100 g (Contine: **Lapte**), Cafea espresso: 40 g , Baza vanilie ODK : 30 g (baza frappe ), Frisca vegetala la tub Hulala: 15 g , Sirop vanilie 1883: 10 g (sirop pentru cafea), Topping ciocolata: 5 g (Contine: **Lapte**) (Agenti de ingrosare: E14XX - Amidon modificat, Emulgatori: E476 - Poliricinoleat de poliglicerol, Conservanti: E202 - Sorbat de potasiu)

#### Valori nutritionale / 100g

Valoare energetica: 131.63 KCal /550.73 Kj , Grasimi: 3.97 g, Acizi grasi saturati: 3.26 g, Glucide: 20.88 g, Zaharuri: 14.24 g, Proteine: 3.62 g, Sare: 0.06 g

**Alergeni:** Lapte

### Mocha Chip Frappe (354g)

Lapte 3.5%: 100 g (Contine: **Lapte**), Cafea espresso: 40 g , Sirop vanilie 1883: 30 g (sirop pentru cafea), Baza vanilie ODK : 20 g (baza frappe ), Frisca vegetala la tub Hulala: 15 g , Fulgi ciocolata: 5 g , Topping ciocolata: 5 g (Contine: **Lapte**) (Agenti de ingrosare: E14XX - Amidon modificat, Emulgatori: E476 - Poliricinoleat de poliglicerol, Conservanti: E202 - Sorbat de potasiu)

#### Valori nutritionale / 100g

Valoare energetica: 147.56 KCal /617.21 Kj , Grasimi: 4.4 g, Acizi grasi saturati: 3.74 g, Glucide: 24.3 g, Zaharuri: 19.1 g, Proteine: 2.9 g, Sare: 0.04 g

**Alergeni:** Lapte

### Espresso Frappe (354g)

Lapte 3.5%: 100 g (Contine: **Lapte**), Cafea espresso: 40 g , Baza Frappe ODK: 30 g (Baza pentru frappe)

#### Valori nutritionale / 100g

Valoare energetica: 102.06 KCal /427.02 Kj , Grasimi: 2.16 g, Acizi grasi saturati: 1.51 g, Glucide: 16.76 g, Zaharuri: 12 g, Proteine: 4.14 g, Sare: 0.05 g

**Alergeni:** Lapte

### Smoothie Capsuni (354g)

Apa: 150 g , Smoothie Capsuni: 150 g (smoothie natural de capsuni pasteurizat, One & Only)

#### Valori nutritionale / 100g

Valoare energetica: 52 KCal /217.57 Kj , Grasimi: 0 g, Acizi grasi saturati: 0 g, Glucide: 12.5 g, Zaharuri: 12.5 g, Proteine: 0 g, Sare: 0.02 g

**Alergeni:** -

### Smoothie Mango (354g)

Smoothie Mango: 150 g (Smoothie natural din mango, One & Only), Apa: 150 g

#### Valori nutritionale / 100g

Valoare energetica: 60 KCal /251.04 Kj , Grasimi: 0 g, Acizi grasi saturati: 0 g, Glucide: 14.5 g, Zaharuri: 14 g, Proteine: 0 g, Sare: 0.04 g

**Alergeni:** -

### Smoothie Fructe de Padure (354g)

Smoothie fructe de padure: 150 g (Smoothie natural din fructe de padure, One & Only), Apa: 150 g

#### Valori nutritionale / 100g

Valoare energetica: 61.5 KCal /257.32 Kj , Grasimi: 0 g, Acizi grasi saturati: 0 g, Glucide: 15 g, Zaharuri: 14.5 g, Proteine: 0.15 g, Sare: 0.04 g

**Alergeni:** -

### Chocolate Chip Shake (354g)

Lapte 3.5%: 150 g (Contine: **Lapte**), Sirop vanilie 1883: 30 g (sirop pentru cafea), Frisca vegetala la tub Hulala: 20 g , Baza vanilie ODK : 20 g (baza frappe ), Abracadabra Confettini: 5 g (decor ), Topping ciocolata: 5 g (Contine: **Lapte**) (Agenti de ingrosare: E14XX - Amidon modificat, Emulgatori: E476 - Poliricinoleat de poliglicerol, Conservanti: E202 - Sorbat de potasiu)

#### Valori nutritionale / 100g

Valoare energetica: 155.7 KCal /651.43 Kj , Grasimi: 5.03 g, Acizi grasi saturati: 4.07 g, Glucide: 24.34 g, Zaharuri: 18.18 g, Proteine: 3.48 g, Sare: 0.05 g

**Alergeni:** Lapte

### Cinnamon Bun Shake (354g)

Lapte 3.5%: 150 g (Contine: **Lapte**), Baza Cinnamon : 50 g (baza cinnamon ODK), Frisca vegetala la tub Hulala: 20 g , Scortisoara macinata: 1 g

#### Valori nutritionale / 100g

Valoare energetica: 154.38 KCal /645.9 Kj , Grasimi: 5.05 g, Acizi grasi saturati: 4.21 g, Glucide: 22.66 g, Zaharuri: 18.11 g, Proteine: 4.91 g, Sare: 0.26 g

**Alergeni:** Lapte

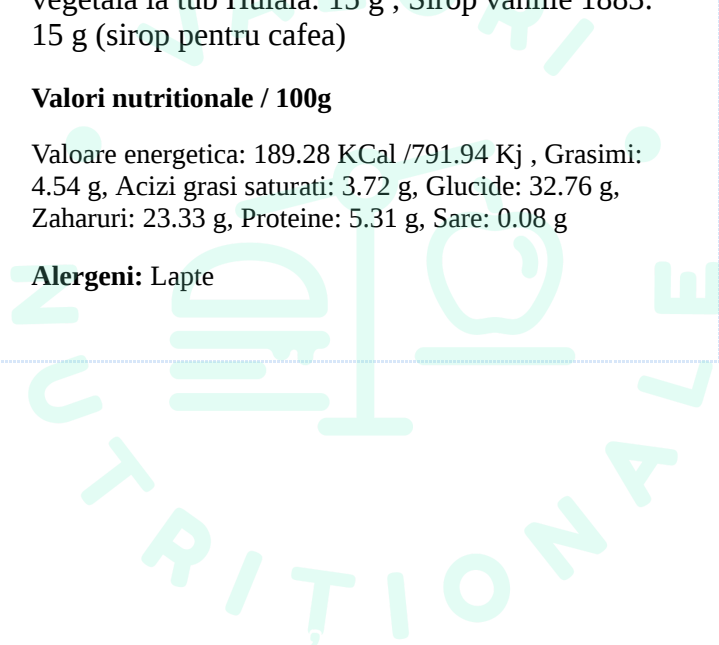
### Red Velvet Shake (354g)

Lapte 3.5%: 100 g (Contine: **Lapte**), Baza Red Velvet ODK: 50 g (Baza red velvet), Frisca vegetala la tub Hulala: 15 g , Sirop vanilie 1883: 15 g (sirop pentru cafea)

#### Valori nutritionale / 100g

Valoare energetica: 189.28 KCal /791.94 Kj , Grasimi: 4.54 g, Acizi grasi saturati: 3.72 g, Glucide: 32.76 g, Zaharuri: 23.33 g, Proteine: 5.31 g, Sare: 0.08 g

**Alergeni:** Lapte



### **Creamy Pistachio Shake (354g)**

Lapte 3.5%: 150 g (Contine: **Lapte**), Baza fistic ODK: 50 g (baza fistic ), Frisca vegetala la tub Hulala: 20 g , Sos Hazelnut 1883: 5 g (sos hazelnut , Contine: **Soia, Arahide**)

#### **Valori nutritionale / 100g**

Valoare energetica: 157.73 KCal /659.96 Kj , Grasimi: 5.15 g, Acizi grasi saturati: 4.2 g, Glucide: 23.16 g, Zaharuri: 18.71 g, Proteine: 4.89 g, Sare: 0.25 g

**Alergeni:** Lapte, Soia, Arahide

### **Croissant cu Unt (55g)**

Croissant cu unt Lidl: 55 g (Contine: **Lapte**)

#### **Valori nutritionale / 100g**

Valoare energetica: 406 KCal /1698.71 Kj , Grasimi: 21 g, Acizi grasi saturati: 11 g, Glucide: 45 g, Zaharuri: 2 g, Proteine: 8 g, Sare: 0.75 g

**Alergeni:** Lapte

### **Croissant cu caise (95g)**

Croissant caise\*: 95 g (Croissant caise, Contine: **Arahide, Lapte, Gluten, Oua**) (Antioxidanti: E300 - Acid ascorbic, Stabilizatori: E410 - Gumă din semințe de carruba)

#### **Valori nutritionale / 100g**

Valoare energetica: 321 KCal /1343.06 Kj , Grasimi: 15 g, Acizi grasi saturati: 8 g, Glucide: 42 g, Zaharuri: 15 g, Proteine: 5.4 g, Sare: 0.86 g

**Alergeni:** Arahide, Lapte, Gluten, Oua

*\*provenit din produse congelate*

### **Croissant cu ciocolata (95g)**

Croissant cu ciocolata\*: 95 g (Croissant, Contine: **Lapte, Gluten, Fructe cu coajă lemnoasă, Arahide, Oua, Soia**)

#### **Valori nutritionale / 100g**

Valoare energetica: 377 KCal /1577.37 Kj , Grasimi: 20 g, Acizi grasi saturati: 9.69 g, Glucide: 42 g, Zaharuri: 17 g, Proteine: 6 g, Sare: 0.77 g

**Alergeni:** Lapte, Gluten, Fructe cu coajă lemnoasă, Arahide, Oua, Soia

*\*provenit din produse congelate*

### **Cold Brew Original (354g)**

Cafea espresso: 160 g

#### **Valori nutritionale / 100g**

Valoare energetica: 2 KCal /8.37 Kj , Grasimi: 0.2 g, Acizi grasi saturati: 0 g, Glucide: 0 g, Zaharuri: 0 g, Proteine: 0.1 g, Sare: 0 g

**Alergeni:** -

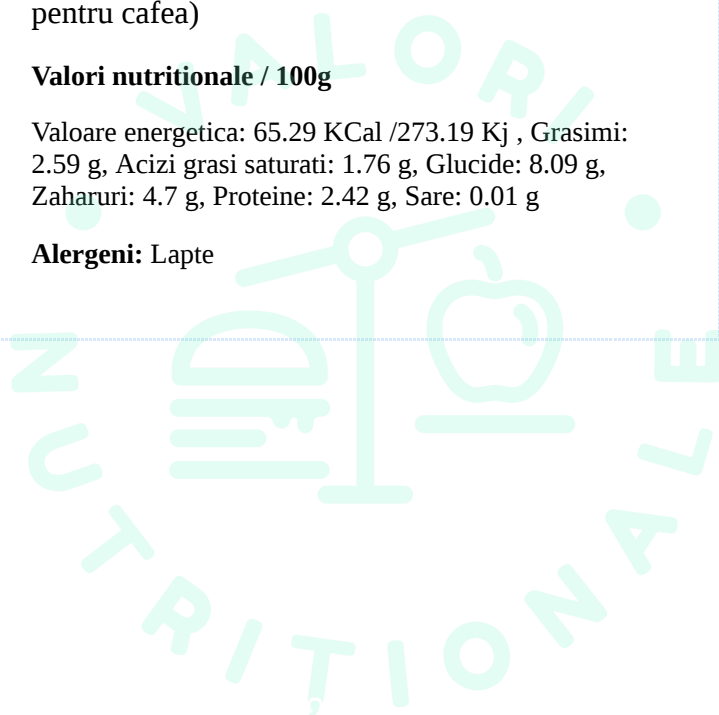
### **Cold Brew Latte (354g)**

Lapte 3.5%: 120 g (Contine: **Lapte**), Cafea espresso: 40 g , Sirop vanilie 1883: 10 g (sirop pentru cafea)

#### **Valori nutritionale / 100g**

Valoare energetica: 65.29 KCal /273.19 Kj , Grasimi: 2.59 g, Acizi grasi saturati: 1.76 g, Glucide: 8.09 g, Zaharuri: 4.7 g, Proteine: 2.42 g, Sare: 0.01 g

**Alergeni:** Lapte



### **Cold Brew Tonic (354g)**

Cafea espresso: 160 g , Concentrat tonic 1883: 15 g (Concentrat tonic 1883)

#### **Valori nutritionale / 100g**

Valoare energetica: 27.89 KCal /116.67 Kj , Grasimi: 0.23 g, Acizi grasi saturati: 0.01 g, Glucide: 6.51 g, Zaharuri: 6.51 g, Proteine: 0.14 g, Sare: 0 g

**Alergeni:** -

### **Cookies cu nuci si alune (75g)**

Cookie \*: 75 g (cu nuci si alune , Contine: **Arahide, Soia, Lapte**) (Emulgatori: E450 - Difosfați, Carbonati: E500 - E500 food additive)

#### **Valori nutritionale / 100g**

Valoare energetica: 490 KCal /2050.16 Kj , Grasimi: 24 g, Acizi grasi saturati: 11 g, Glucide: 63 g, Zaharuri: 39 g, Proteine: 5.31 g, Sare: 0.43 g

**Alergeni:** Arahide, Soia, Lapte

*\*provenit din produse congelate*

### **Cookies cu bucati de ciocolata (75g)**

Cookie cu ciocolata\*: 75 g (Cookie cu ciocolata, Contine: **Arahide, Lapte, Gluten, Soia**) (Emulgatori: E450 - Difosfați, Carbonati: E500 - E500 food additive)

#### **Valori nutritionale / 100g**

Valoare energetica: 490 KCal /2050.16 Kj , Grasimi: 24 g, Acizi grasi saturati: 11 g, Glucide: 63 g, Zaharuri: 39 g, Proteine: 5.31 g, Sare: 0.43 g

**Alergeni:** Arahide, Lapte, Gluten, Soia

*\*provenit din produse congelate*

### **Tort Red Velvet (140g)**

Tort Red Velvet\*: 100 g (Tort red velvet, Contine: **Lapte, Gluten, Arahide, Fructe cu coajă lemnoasă, Lupin, Oua**)

#### **Valori nutritionale / 100g**

Valoare energetica: 341 KCal /1426.74 Kj , Grasimi: 17.6 g, Acizi grasi saturati: 6.8 g, Glucide: 40.9 g, Zaharuri: 31.5 g, Proteine: 4.7 g, Sare: 0.8 g

**Alergeni:** Lapte, Gluten, Arahide, Fructe cu coajă lemnoasă, Lupin, Oua

*\*provenit din produse congelate*

### **Tort cu ciocolata (100g)**

Tort cu ciocolata\*: 100 g (Tort, Contine: **Lapte, Gluten, Oua, Soia**)

#### **Valori nutritionale / 100g**

Valoare energetica: 341 KCal /1426.74 Kj , Grasimi: 16.3 g, Acizi grasi saturati: 5.8 g, Glucide: 41.7 g, Zaharuri: 28.1 g, Proteine: 6.8 g, Sare: 0.5 g

**Alergeni:** Lapte, Gluten, Oua, Soia

*\*provenit din produse congelate*

### **Cookie cu ciocolata alba (76g)**

Cookie cu ciocolata alba\*: 76 g (Cookie cu ciocolata alba si zmeura, Contine: **Lapte, Gluten, Fructe cu coajă lemnoasă, Arahide, Soia**)

#### **Valori nutritionale / 100g**

Valoare energetica: 463 KCal /1937.18 Kj , Grasimi: 23 g, Acizi grasi saturati: 12 g, Glucide: 58 g, Zaharuri: 36 g, Proteine: 4.8 g, Sare: 0.61 g

**Alergeni:** Lapte, Gluten, Fructe cu coajă lemnoasă, Arahide, Soia

*\*provenit din produse congelate*



### Cookie donut (75g)

Cookie donut\*: 75 g (Cookie donut: gogoasa cu umplutura de vanilie, decorata cu topping alb si bucati de fursecuri, Contine: **Lapte, Soia, Gluten, Fructe cu coajă lemnoasă, Arahide**)

#### Valori nutritionale / 100g

Valoare energetica: 464 KCal /1941.39 Kj , Grasimi: 28 g, Acizi grasi saturati: 12 g, Glucide: 0.11 g, Zaharuri: 47 g, Proteine: 27 g, Sare: 5.51 g

**Alergeni:** Lapte, Soia, Gluten, Fructe cu coajă lemnoasă, Arahide

*\*provenit din produse congelate*

### Frisca vegetala (20g)

Frisca vegetala la tub Hulala: 20 g

#### Valori nutritionale / 100g

Valoare energetica: 256 KCal /1071.1 Kj , Grasimi: 24.5 g, Acizi grasi saturati: 24.3 g, Glucide: 7.8 g, Zaharuri: 0 g, Proteine: 1.05 g, Sare: 0.25 g

**Alergeni:** -

### Decor Confettini Abracadabra (5g)

Abracadabra Confettini: 5 g (decor )

#### Valori nutritionale / 100g

Valoare energetica: 475 KCal /1987.4 Kj , Grasimi: 17 g, Acizi grasi saturati: 10 g, Glucide: 73 g, Zaharuri: 67 g, Proteine: 5 g, Sare: 0 g

**Alergeni:** -

### Decor fulgi de ciocolata Abracadabra (5g)

Fulgi ciocolata: 5 g (Poate contine urme de: **Arahide, Lapte, Gluten, Oua, Soia**) (Agenti de glazurare: E903 - Ceară de carnauba, E904 - Şelac)

#### Valori nutritionale / 100g

Valoare energetica: 548 KCal /2285 Kj , Grasimi: 34 g, Acizi grasi saturati: 33 g, Glucide: 54 g, Zaharuri: 52 g, Proteine: 3.8 g, Sare: 0 g

**Alergeni:** -

**Poate contine urme de:** Arahide, Lapte, Gluten, Oua, Soia

### Decor Alune Caramelizate Abracadabra (5g)

Decor alune caramelizate : 5 g (decor ABRACADABRA, Poate contine urme de: **Arahide, Lapte, Gluten, Oua, Soia**)

#### Valori nutritionale / 100g

Valoare energetica: 433 KCal /1811.6 Kj , Grasimi: 15 g, Acizi grasi saturati: 5 g, Glucide: 70 g, Zaharuri: 23 g, Proteine: 10 g, Sare: 0 g

**Alergeni:** -

**Poate contine urme de:** Arahide, Lapte, Gluten, Oua, Soia

### Topping ciocolata 1883 (5g)

Topping ciocolata: 5 g (Contine: **Lapte, Arahide, Soia**) (Agenti de ingrosare: E14XX - Amidon modificat, Emulgatori: E476 - Poliricinoleat de poliglicerol, Conservanti: E202 - Sorbat de potasiu)

#### Valori nutritionale / 100g

Valoare energetica: 269 KCal /1125.6 Kj , Grasimi: 1 g, Acizi grasi saturati: 0.6 g, Glucide: 63.8 g, Zaharuri: 49.8 g, Proteine: 0.8 g, Sare: 0.2 g

**Alergeni:** Lapte, Arahide, Soia



### **Topping Caramel 1883 (5g)**

topping caramel 1883: 5 g (topping pentru cafele si patiserie, Contine: **Soia, Lapte**)

#### **Valori nutritionale / 100g**

Valoare energetica: 283 KCal /1184 Kj , Grasimi: 0 g, Acizi grasi saturati: 0 g, Glucide: 0 g, Zaharuri: 27 g, Proteine: 1 g, Sare: 1 g

**Alergeni:** Soia, Lapte

### **Topping Sos Hazelnut 1883 (5g)**

Sos Hazelnut 1883: 5 g (sos hazelnut , Contine: **Soia, Arahide**)

#### **Valori nutritionale / 100g**

Valoare energetica: 324 KCal /1355.6 Kj , Grasimi: 8.6 g, Acizi grasi saturati: 2.6 g, Glucide: 57.2 g, Zaharuri: 52 g, Proteine: 3.8 g, Sare: 0 g

**Alergeni:** Soia, Arahide

### **Extra lapte de soia (100g)**

Extra lapte de soia: 100 g (Lapte de soia)

#### **Valori nutritionale / 100g**

Valoare energetica: 44 KCal /184.1 Kj , Grasimi: 2 g, Acizi grasi saturati: 0.2 g, Glucide: 3.2 g, Zaharuri: 3.1 g, Proteine: 3.3 g, Sare: 0 g

**Alergeni:** -

### **Extra lapte migdale (100g)**

Extra lapte migdale: 100 g (Lapte migdale)

#### **Valori nutritionale / 100g**

Valoare energetica: 33 KCal /138.07 Kj , Grasimi: 1.7 g, Acizi grasi saturati: 0.2 g, Glucide: 3.7 g, Zaharuri: 3.7 g, Proteine: 0.6 g, Sare: 0 g

**Alergeni:** -

### **Extra lapte cocos (100g)**

Extra lapte cocos: 100 g (Lapte cocos)

#### **Valori nutritionale / 100g**

Valoare energetica: 39 KCal /163.18 Kj , Grasimi: 2.5 g, Acizi grasi saturati: 2.2 g, Glucide: 3.6 g, Zaharuri: 3.6 g, Proteine: 0.5 g, Sare: 0 g

**Alergeni:** -

### **Extra lapte ovaz (100g)**

Extra lapte ovaz: 100 g (Extra lapte ovaz)

#### **Valori nutritionale / 100g**

Valoare energetica: 56 KCal /234.3 Kj , Grasimi: 3.1 g, Acizi grasi saturati: 0.4 g, Glucide: 6.7 g, Zaharuri: 4 g, Proteine: 0.4 g, Sare: 0 g

**Alergeni:** -

### **Extra Lapte Bardezzi 3,5% (1g)**

Lapte integral pentru cafea Bardezzi: 100 g (Contine: **Lapte**)

#### **Valori nutritionale / 100g**

Valoare energetica: 63.5 KCal /265.68 Kj , Grasimi: 3.5 g, Acizi grasi saturati: 2 g, Glucide: 4.5 g, Zaharuri: 0 g, Proteine: 3.3 g, Sare: 0.1 g

**Alergeni:** Lapte

### **Mojito Limonade (354g)**

Apa: 150 g , Suc lamaie ODK: 50 g (SUc natural de lamaie pasteurizat ODK), Sirop Mojito 1883: 30 g

#### **Valori nutritionale / 100g**

Valoare energetica: 44.17 KCal /184.83 Kj , Grasimi: 0 g, Acizi grasi saturati: 0 g, Glucide: 9.35 g, Zaharuri: 9.35 g, Proteine: 0 g, Sare: 0 g

**Alergeni:** -

### **Ginger Lemonade (354g)**

Apa: 150 g , Suc lamaie ODK: 50 g (SUc natural de lamaie pasteurizat ODK), Sirop Ghimbir: 30 g

#### **Valori nutritionale / 100g**

Valoare energetica: 44.17 KCal /184.83 Kj , Grasimi: 0 g, Acizi grasi saturati: 9.91 g, Glucide: 10.26 g, Zaharuri: 0.35 g, Proteine: 0 g, Sare: 0 g

**Alergeni:** -

### **Limonada Simpla (354g)**

Apa: 150 g , Suc lamaie ODK: 50 g (SUc natural de lamaie pasteurizat ODK), Sirop zahar 1883: 30 g

#### **Valori nutritionale / 100g**

Valoare energetica: 52.78 KCal /220.84 Kj , Grasimi: 0 g, Acizi grasi saturati: 0 g, Glucide: 11.96 g, Zaharuri: 11.96 g, Proteine: 0 g, Sare: 0 g

**Alergeni:** -

### **Ice Tea Watermelon & Mint (354g)**

Apa: 120 g , Ice tea Watermelon & Mint: 60 g

#### **Valori nutritionale / 100g**

Valoare energetica: 20.33 KCal /85.07 Kj , Grasimi: 0.01 g, Acizi grasi saturati: 0.01 g, Glucide: 1.2 g, Zaharuri: 1.1 g, Proteine: 0.01 g, Sare: 0.01 g

**Alergeni:** -

### **Ice Tea Wild Peach Green (354g)**

Apa: 120 g , Ice Tea Wild Peach Green: 60 g

#### **Valori nutritionale / 100g**

Valoare energetica: 19 KCal /79.49 Kj , Grasimi: 0 g, Acizi grasi saturati: 0 g, Glucide: 1.1 g, Zaharuri: 1.1 g, Proteine: 0.17 g, Sare: 0 g

**Alergeni:** -

